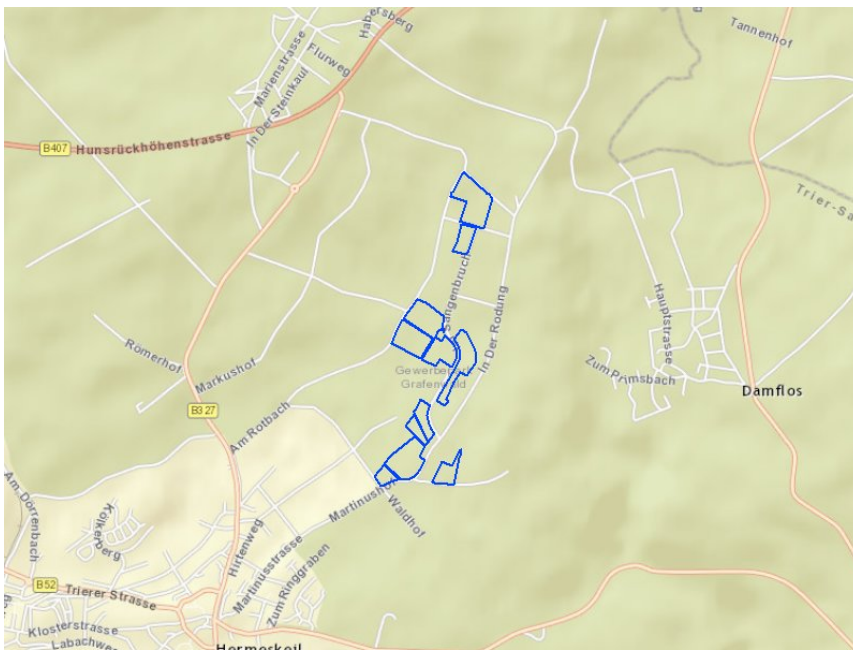


## Standortangebot Rheinland-Pfalz

### Detailansicht Industrie- und Gewerbepark Grafenwald Hermeskeil, Stadt

Stand 27.05.2017



#### Kontakt - ISB

Investitions- und Strukturbank  
Rheinland-Pfalz (ISB)  
Holzhofstraße 4  
55116 Mainz

Tel.: +49 6131 6172-1255  
Fax.: +49 6131 6172-1299  
standortfinder@isb.rlp.de  
[www.isb.rlp.de](http://www.isb.rlp.de)

#### Kontakt vor Ort

VGW Hermeskeil,  
Wirtschaftsförderung  
Hans-Peter Lorang  
Langer Markt 17  
54411 Hermeskeil

Tel.: +49 6503 809-153  
Fax.: +49 6503 809-200  
hp.lorang@hermeskeil.de  
[www.hermeskeil.de](http://www.hermeskeil.de)

## Standortdaten

Kreis:	Trier-Saarburg
Gemeinde:	Hermeskeil, Stadt
Fördergebiet:	Landesfördergebiet
Breitbandverfügbarkeit (Festnetz):	Nicht verfügbar
Breitbandverfügbarkeit (mobil):	LTE / HSDPA
Homepage:	<a href="http://www.hermeskeil.de">www.hermeskeil.de</a>
Ortsdurchfahrtsfreie Autobahnanbindung	Ja

## Gebietsangaben

Adresse:	Am Fohlgarten 54411 Hermeskeil, Stadt
Lagebeschreibung:	Direkter Anschluss B327/407 -> A1 ohne Ortsdurchfahrt.

## Flächenangaben

Bruttobaufläche:	843.000 m <sup>2</sup>
Nettobaufläche:	719.000 m <sup>2</sup>
Verfügbare Fläche:	187.300 m <sup>2</sup>
Kleinste Fläche:	2.500 m <sup>2</sup>
Größte Fläche:	46.000 m <sup>2</sup>
Eigentumsverhältnisse:	öffentlicher Besitz
Zulässigkeitsnorm:	Paragraph 30 Plangebiet
Gebietsausweisung:	Industriegebiet (GI)
Planungsstand:	rechtskräftiger Bebauungsplan

## Nutzungsmaße

Grundflächenzahl (GRZ):	0,80
Geschossflächenzahl (GFZ):	2,40
Baumassezahl (BMZ):	9,00
Vollgeschosse:	3

## Kosten

Kaufpreis:	14,00 €/m <sup>2</sup>
GewSt-Hebesatz:	365 %
Grundsteuer B:	480 %

## Entfernungsdaten

Autobahn	AS Hermeskeil	4 km
Bahnhof	Hermeskeil	4 km
Flughafen	Hahn	56 km
Hafen	Trier Moselkilometer 184	36 km

